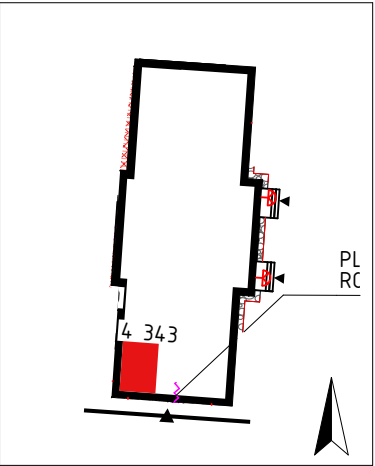


SO 02.4 - Oprava vnější obálky objektu :Veškeré režné zdivo včetně vysprávek po odpadnutí po čištění tlakovou vodou i části doplnění po odbourání komínu bývalé kotelny bude sjednoceno silikonovým nátěrem v odstínu cihelného zdiva, přesný odstín bude vyspecifikován v rámci realizace

SO 02.4 - Oprava vnější obálky objektu : Hlavní plocha fasády bude po odstranění nátěrů tlakovou vodou odstranění podkladních nesoudržných vrstev a jejich doplnění bude po penetraci plocha potažena tenkovrstvou hmotou s vtlačenou sítí a poté bude plocha potažena probarvenou pastovitou omítkou v zrnitosti 1,5mm, barevnost bude vyspecifikována investorem v rámci realizace

TRS-Nebude dotčena, v rámci stavby bude ochráněna

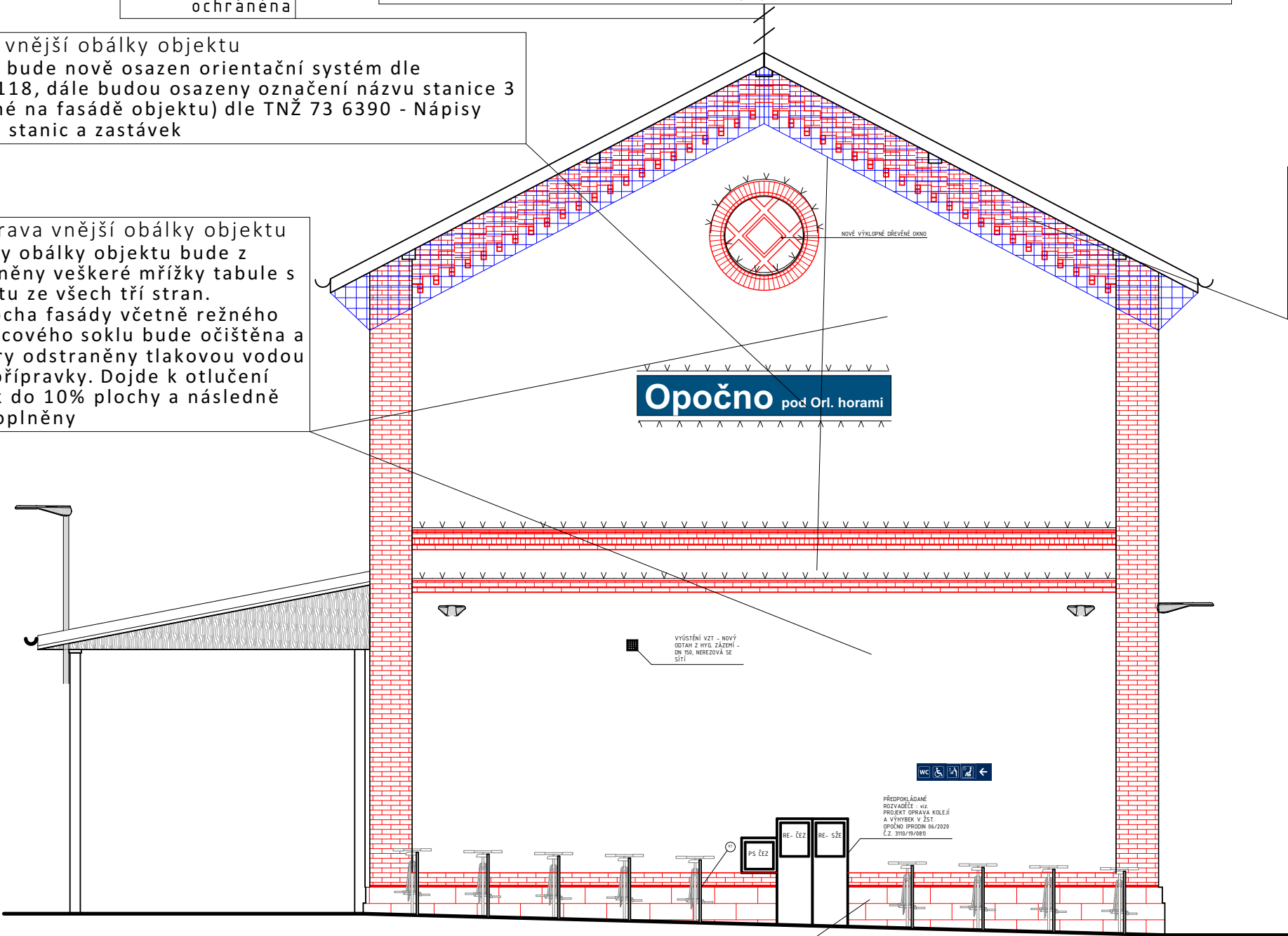
- LEGENDA:
- OČIŠTĚNÉ, DOPLNĚNÉ A NOVĚ VYSPÁROVANÉ DEKORATIVNÍ CIHELNÉ ZDIVO
  - OČIŠTĚNÝ, DOPLNĚNÝ A NOVĚ VYSPÁROVANÝ PÍSKOVCOVÝ SOKL
  - OBNOVA FASÁDY
  - OBNOVA STŘEŠNÍ KRYTINY
  - NOVÉ DEKORATIVNÍ CIHELNÉ ZDIVO VYHOTOVENÉ POD DEMOLICI KAMÍNOVÉHO TĚLESA
  - STŘECHA DOPLNĚNÁ PO POD DEMOLICI KAMÍNOVÉHO TĚLESA
  - SÍŤ PROTI PTACTVU
  - HROTOVÝ SYSTÉM PROTI PTACTVU
  - K1 OKAPNICE - PZ PLECH



SO 02.4 - Oprava vnější obálky objektu  
Na fasádě objektu bude nově osazen orientační systém dle směrnice SŽDC č. 118, dále budou osazeny označení názvu stanice 3 ks (cedule umístěné na fasádě objektu) dle TNŽ 73 6390 - Nápisy názvů železničních stanic a zastávek

SO 02.4 - Oprava vnější obálky objektu  
V rámci opravy obálky objektu bude z fasády odstraněny veškeré mřížky tabule s názvem objektu ze všech tří stran. Kompletní plocha fasády včetně režného zdiva a pískovcového soklu bude očištěna a původní nátěry odstraněny tlakovou vodou a biocidními přípravky. Dojde k otlučení plochy omítek do 10% plochy a následně tyto budou doplněny

SO 02.4 - Oprava vnější obálky objektu  
Na římsách a vystouplých hranách fasády bude osazen hrotový systém zabraňující hnízdění ptactva, přesah střešní konstrukce bude pod úhlem mezi krajní částí přesahu a fasádou zakryt Pz sítí zabraňující hnízdění jiříček. V rámci přípravných prací čištěním tlakovou vodou budou odstraněna stávající hnízda



SO 02.4 - Oprava vnější obálky objektu  
Dojde k vysprávce kamenného soklu lokálními kamenickými opravami a opravou spár a následným zpevňujícím nátěrem. Pískovcový sokl bude nově z vrchní části ochráněn krycí lištou z Pz plechu s povrchovou úpravou. Barevnost bude sjednocena s novými krytinami.

Generální projektant:



Zpracovatel dílčí části dokumentace:			Souřadnicový systém S-JTSK, Výškový systém Bpv	
Vypracoval:	Zodp. projektant:	Kontroloval:		
Ing. arch. Jan SágI	Ing. Jiří Nesl	Ing. Michal Procházka		
Kraj:		Traťový úsek/Obec:		
Královéhradecký		Opočno		
Investor				
Správa železnic, státní organizace Oblastní ředitelství Hradec Králové				
Akce:			Formát 594*297	
Opočno pod Orlickými horami ON – SA část oprava – PD			Datum 07/2022	
			Účel PD	
			Č. zakázky 3111/22/022	
			Změna	Č. kopie
Obsah výkresu:			Měřítko	
NAVRŽENÝ POHLED JIŽNÍ			1:75	
			Č. výkresu	
			Část dokumentace D.1.1.	D.1.1.15